

ZEMĚMĚŘICKÝ ÚŘAD

Pod sídlištěm 9, 182 11 Praha 8
P. O. Box 21

Statutární město Mladá Boleslav

Komenského náměstí 61

Mladá Boleslav I

293 01 Mladá Boleslav

ID dat. schr.: 82sbpfi

VÁŠ DOPIS ZN. / ZE DNE

NAŠE ZNAČKA

VYŘIZUJE / TELEFON

V PRAZE DNE

ZÚ-02701/2018 -
13600

Dagmar Poeková
485341516

20.9.2018

Věc: Oznámení o výkonu topografických prací pro aktualizaci ZABAGED® v roce 2018

Zeměměřický úřad (dále jen „ZÚ“) je organizační složkou státu a vykonává na základě § 3a písm. e) zákona č. 359/1992 Sb., o zeměměřických a katastrálních orgánech správu Základní báze geografických dat České republiky (ZABAGED®). Správa ZABAGED® je podle § 4 písm. e) zákona č. 200/1994 Sb. zeměměřickou činností ve veřejném zájmu. Ustanovení § 4a zákona č. 200/1994 vymezuje obsah, správu, užití a rozšiřování dat databáze. Podrobněji určuje předmět a obsah správy databáze formy poskytování a podmínky užití prováděcí vyhláška č. 31/1995.

V souladu s výše uvedenými zákony probíhá plánované terénní topografické šetření pro aktualizaci dat ZABAGED®.

Oznamujeme vám proto, že v rámci plnění úkolů v roce 2018 budou **provádět zaměstnanci ZÚ místní topografické šetření pro obnovu ZABAGED® ve správním obvodu rozšířené působnosti vaší obce**, viz grafická příloha, na území mapového listu ZM 03-33 a ZM 03-34 podle kladu Základní mapy měřítka 1 : 50 000.

V souladu s § 6 odst. 4 zákona č. 200/1994 Sb. vás **žádám o předání této informace městským a obecním úřadům působícím ve vymezeném prostoru a o vyvěšení tohoto oznámení na úředních deskách**. Současně vás žádám o **součinnost** v případě, že se na vás, nebo jednotlivé městské nebo obecní úřady, obrátí pověření zaměstnanci ZÚ.

Obsahem místního topografického šetření je prověřit osobně nebo dotazem charakter těch objektů a jejich vlastností, vedených v ZABAGED®, které jsou z jiných zdrojů, využívaných pro aktualizaci, (letecké měřické snímky, ortofoto, data z leteckého laserového skenování, výstupy z jiných informačních systémů veřejné správy, otevřené zdroje informací na Internetu) nejasné, nezřetelné, popř. je nelze zjistit.

Oprávnění ke vstupu do prostorů a k provádění topografických prací prokáží zaměstnanci ZÚ speciálním služebním průkazem ZÚ.

Aktuální obsah ZABAGED® je uveden v Katalogu objektů ZABAGED®, který je uveřejněn na: http://geoportal.cuzk.cz/Dokumenty/KATALOG_OBJEKTU_ZABAGED.pdf.

Dovolte, abychom vás dále informovali, že právě tato data **ZABAGED®** jsou, podle zákona č. 200/1994 Sb., orgánům státní správy a územní samosprávy, pro výkon v jejich působnosti v územním rozsahu jim příslušném, **poskytována bezplatně**. Více informací o možném bezplatném poskytnutí dalších produktů ZÚ územní samosprávy, jakož i možnost zobrazení všech geografických a kartografických produktů ZÚ, je možné na adrese <http://geoportal.cuzk.cz>. Konkrétní dotazy k poskytování našich dat a služeb lze adresovat na ZU-obchod@cuzk.cz.

Kontaktní osoba ZÚ pro terénní topografické práce:


Bc. Dagmar Poeková,
vedoucí Oddělení sběru dat Liberec
email: dagmar.poekova@cuzk.cz
tel.: 485 341 516
mobil: 604 243 800

Termín topografického šetření:

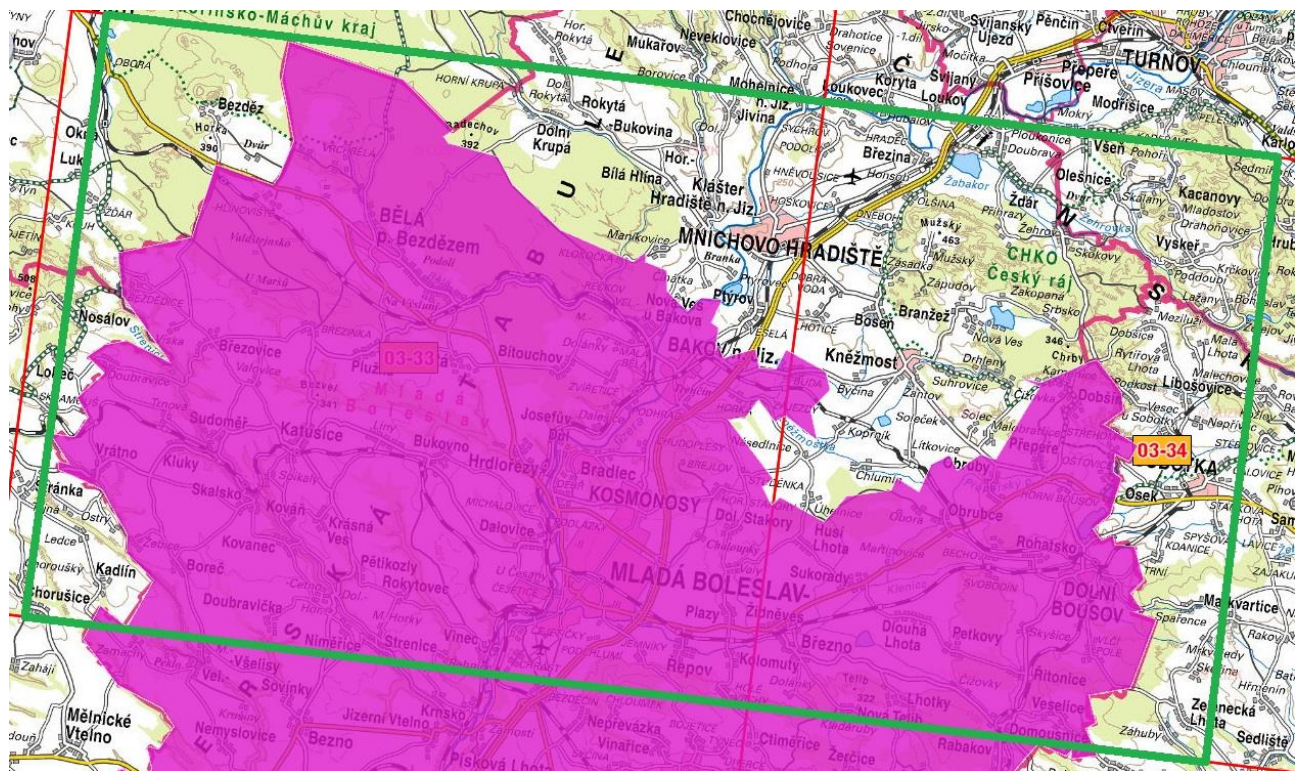
ZM 03-33 9-12/2018
ZM 03-34 9-12/2018

Přílohy:

1. Vyznačené území aktualizace ZABAGED® ZM 03-33 a ZM 03-34
2. Seznam obcí, jejichž celé nebo část území spadá do vymezeného prostoru aktualizace


RNDr. Jana Pressová
ředitelka Odboru ZABAGED

Příloha 1: Vyznačené území aktualizace ZABAGED®



Příloha 2: Seznam obcí, jejichž celé nebo část území spadá do vymezeného prostoru aktualizace

ZM50	Obec	Typ obce	ORP
0333	Josefův Důl	Obec	Mladá Boleslav
0333	Mladá Boleslav	Statutární město	Mladá Boleslav
0333	Bakov nad Jizerou	Město	Mladá Boleslav
0333	Bělá pod Bezdězem	Město	Mladá Boleslav
0333	Bítouchov	Obec	Mladá Boleslav
0333	Boreč	Obec	Mladá Boleslav
0333	Březno	Městys	Mladá Boleslav
0333	Bukovno	Obec	Mladá Boleslav
0333	Čistá	Obec	Mladá Boleslav
0333	Dobrovice	Město	Mladá Boleslav
0333	Hrdlořezy	Obec	Mladá Boleslav
0333	Katusice	Obec	Mladá Boleslav
0333	Krásná Ves	Obec	Mladá Boleslav
0333	Krnsko	Obec	Mladá Boleslav
0333	Nepřevázka	Obec	Mladá Boleslav
0333	Plazy	Obec	Mladá Boleslav
0333	Řepov	Obec	Mladá Boleslav
0333	Skalsko	Obec	Mladá Boleslav
0333	Strenice	Obec	Mladá Boleslav
0333	Velké Všelisy	Obec	Mladá Boleslav
0333	Židněves	Obec	Mladá Boleslav
0333	Sovínky	Městys	Mladá Boleslav
0333	Plužná	Obec	Mladá Boleslav
0333	Vinařice	Obec	Mladá Boleslav
0333	Sudoměř	Obec	Mladá Boleslav
0333	Bradlec	Obec	Mladá Boleslav
0333	Dalovice	Obec	Mladá Boleslav
0333	Kosmonosy	Město	Mladá Boleslav
0333	Vinec	Obec	Mladá Boleslav
0333	Dolní Stakory	Obec	Mladá Boleslav
0333	Kolomuty	Obec	Mladá Boleslav
0333	Doubravička	Obec	Mladá Boleslav
0333	Kluky	Obec	Mladá Boleslav
0333	Niměřice	Obec	Mladá Boleslav
0333	Rokytovec	Obec	Mladá Boleslav
0333	Nová Ves u Bakova	Obec	Mladá Boleslav
0333	Kováň	Obec	Mladá Boleslav
0333	Kovanec	Obec	Mladá Boleslav
0333	Vrátno	Obec	Mladá Boleslav
0333	Pětikozly	Obec	Mladá Boleslav
0333	Březovice	Obec	Mladá Boleslav
0333	Husí Lhota	Obec	Mladá Boleslav
0334	Bakov nad Jizerou	Město	Mladá Boleslav
0334	Březno	Městys	Mladá Boleslav
0334	Dlouhá Lhota	Obec	Mladá Boleslav
0334	Dobrovice	Město	Mladá Boleslav
0334	Dolní Bousov	Město	Mladá Boleslav
0334	Domousnice	Obec	Mladá Boleslav
0334	Lhotky	Obec	Mladá Boleslav
0334	Nová Telib	Obec	Mladá Boleslav
0334	Obruby	Obec	Mladá Boleslav
0334	Petkovy	Obec	Mladá Boleslav

0334	Sukorady	Obec	Mladá Boleslav
0334	Židněves	Obec	Mladá Boleslav
0334	Rohatsko	Obec	Mladá Boleslav
0334	Rabakov	Obec	Mladá Boleslav
0334	Řitovice	Obec	Mladá Boleslav
0334	Veselice	Obec	Mladá Boleslav
0334	Ujkovice	Obec	Mladá Boleslav
0334	Obrubce	Obec	Mladá Boleslav
0334	Přepeře	Obec	Mladá Boleslav
0334	Dolní Stakory	Obec	Mladá Boleslav
0334	Kolomuty	Obec	Mladá Boleslav
0334	Dobšín	Obec	Mladá Boleslav
0334	Husí Lhota	Obec	Mladá Boleslav